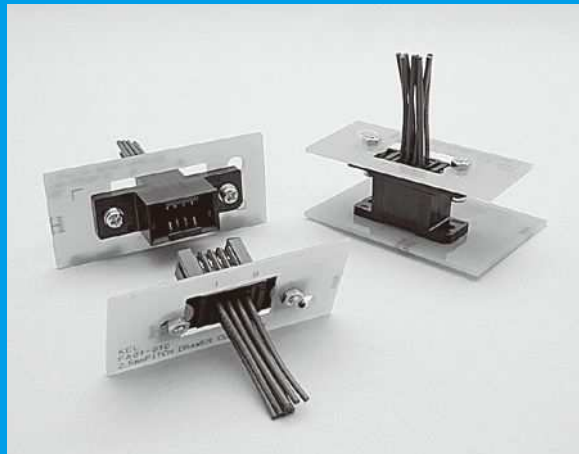


# FA SERIES

## 2.5mmピッチ ドロワーコネクタ

RoHS  
対応



### 特長

- ▶ ケーブル側コネクタ(FA01)、基板側コネクタ(FA11)、ケーブル中継用コネクタ(FA12)を用意しており、幅広い使用方法に対応可能です。
- ▶ 嵌合誤差をXY方向に±3mmを吸収できる誘い込み機構を搭載しています。
- ▶ ケーブル側コネクタのネジ止め部分可動により、嵌合後の可動をXY方向に最大±1.4mm吸収可能です。
- ▶ 有効嵌合長3mmの高信頼設計です。
- ▶ 挟み込み2点接触構造によりコンタクトの座屈を防ぎ、安定した接触力で信頼性を向上させています。
- ▶ 活線挿抜(時差接触)対応品を用意しています。

※ケーブル中継用コネクタ(FA12)は活線挿抜品です。

### オーダーコード

**FA01-**     **-**

①                      ②                      ③

※発注は梱包単位の数量でお願いいたします。

① 【形状】 **FA01**:レセプタクル(ケーブル側コネクタ)

② 【極数】 **004**:4極 **006**:6極 **008**:8極 **010**:10極 **012**:12極 **014**:14極 **016**:16極 **018**:18極 **020**:20極 **022**:22極  
**024**:24極 **026**:26極 **028**:28極 **030**:30極 **032**:32極 **034**:34極 **038**:38極 **040**:40極

③ 【ボス】 無:ボス有 1:ボス無※

※FA01-□□□□はハウジングのみの販売で、コンタクトは別売りとなります。コンタクトのオーダーコードについては次ページをご確認ください。  
※ボス無品のご検討、ご購入の際は当社営業担当までお問い合わせ下さい。

### オーダーコード

**FA11-**

①                      ②

※発注は梱包単位の数量でお願いいたします。

① 【形状】 **FA11**:プラグ(基板側コネクタ)

② 【極数】 **004**:4極 **006**:6極 **008**:8極 **010**:10極 **012**:12極 **014**:14極 **016**:16極 **018**:18極 **020**:20極 **022**:22極  
**024**:24極 **026**:26極 **028**:28極 **030**:30極 **032**:32極 **034**:34極 **040**:40極

### オーダーコード

**FA12-**

①                      ②

※発注は梱包単位の数量でお願いいたします。

① 【形状】 **FA12**:プラグ(ケーブル中継用コネクタ)

② 【極数】 **006**:6極 **008**:8極 **012**:12極 **020**:20極 **024**:24極 **034**:34極 **038**:38極 **040**:40極

※FA12-□□□□はハウジングのみの販売で、コンタクトは別売りとなります。コンタクトのオーダーコードについては次ページをご確認ください。

### 仕様

材質・表面処理		性能	
インシュレータ材質	PBT(ガラス繊維入り) UL94V-0材、黒色	定格電流	1端子につき3A
コンタクト材質	銅合金	接触抵抗	30mΩ以下
コンタクト仕上	ニッケルメッキ下地 (接触部/テール部)金メッキ仕上 (圧着部)錫メッキ仕上	耐電圧	AC650V、1分間
		絶縁抵抗	DC500V、1000MΩ以上
ワッシャー/リベット材質	ステンレス	使用温度範囲	-40℃~+85℃
		挿抜耐久性	500回
		適合ケーブル	AWG#22/24/26/28(ケーブル被覆外径:φ0.88~1.70mm) ディスクリートケーブル

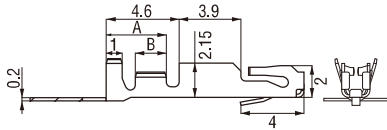
※多挿抜タイプ(5,000回)も用意していますのでご相談ください。

※本カタログに掲載された仕様は改良のため予告なく変更する場合があります。  
ご購入や基板設計を検討される場合は、別途当社の担当営業までご連絡下さい。

## 圧着コンタクト

単位: mm

### ◆FA01-□□□□(ケーブル側コネクタ)用圧着コンタクト



梱包形態  
リール

#### ▶品名一覧/寸法表

品名	A	B	梱包単位
#566□	3.80	2.0	10,000
#566□-1	3.55	1.5	10,000

### オーダーコード

#566 □ - □

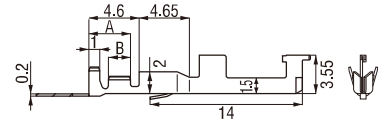
① ② ③

※発注は梱包単位の数量で  
お願いいたします。

- ① 【コンタクト名】 #566:FA01用圧着コンタクト
- ② 【金メッキ厚】 無:0.05μm以上 D:0.25μm以上
- ③ 【適合ケーブル】 無:AWG#22/24/26(ケーブル被覆外径φ1.00~1.70mm)  
1:AWG#26/28(ケーブル被覆外径φ0.88~1.20mm)

※金メッキ厚:0.25μm品は多挿抜タイプ(5000回)です。

### ◆FA12-□□□(中継タイプコネクタ)用圧着コンタクト



梱包形態  
リール

#### ▶品名一覧/寸法表

品名	A	B	梱包単位
#570	3.80	2.0	7,500
#570-1	3.55	1.5	7,500

### オーダーコード

#570- □

① ②

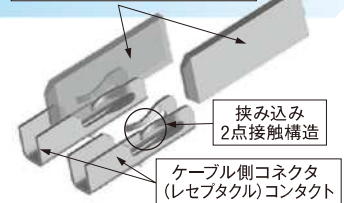
※発注は梱包単位の数量で  
お願いいたします。

- ① 【コンタクト名】 #570:FA12用圧着コンタクト
- ② 【適合ケーブル】 無:AWG#22/24/26(ケーブル被覆外径φ1.00~1.70mm)  
1:AWG#26/28(ケーブル被覆外径φ0.88~1.20mm)

## 挟み込み2点接触構造

ケルが独自に開発した挟み込み2点接触構造は、板状の基板側(プラグ)コンタクトをコの字型のケーブル側(レセプタクル)コンタクトに挿入して接触します。ピンヘッダータイプに比べ座屈が起きにくい構造になっており、板状のコンタクトを両サイドから挟み込む接触を行うため、追従性のある安定した接触力により高い接触信頼性を有します。挟み込み2点接触構造は、当社の2ピースバッテリー用コネクタ「GFシリーズ」に採用されており、ノートPC用バッテリーコネクタ市場で実績と高い評価を得ている接触方式です。

基板側コネクタ(プラグ)コンタクト



挟み込み  
2点接触構造

ケーブル側コネクタ  
(レセプタクル)コンタクト

## アッセンブリツール



### ▶ハンドツール

品名	CH-01	CH-02	CH-04
適合ケーブル	AWG #22/24	AWG #26/28	AWG #22/24
適合コンタクト	#566□	#566□-1, #570-1	#570

※#566□、#570コンタクトでAWG #26番線を使用し、ハンドツールでの圧着をご検討される場合はご相談ください。

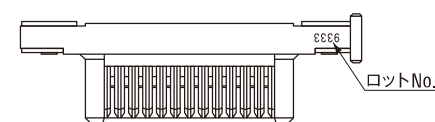
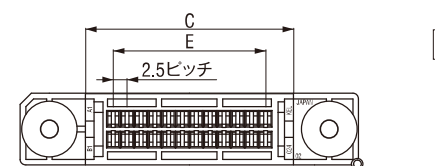
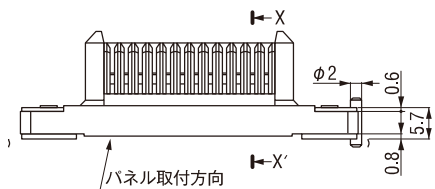
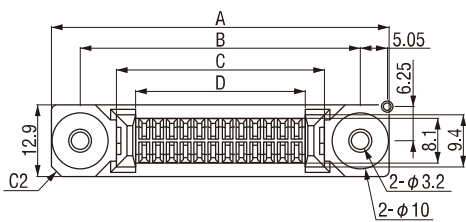
### ▶圧着機械

適合コンタクト	#566□	#566□-1	#570	#570-1
製造会社	日本オートマチックマシン株式会社			
クリンピングマシン	LPC220S			
アプリケーション	CFS779100	CFS815200	CFS791600	CFS813100

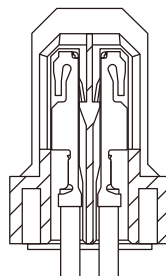
※クリンピングマシンとアプリケーションは日本オートマチックマシン株式会社様より、ご購入下さい。

## FA01-□□□□(レセプタクル・ケーブル側コネクタ・ハウジング)

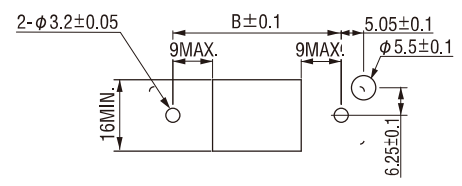
単位: mm



X-X' 断面図(コンタクト挿入時)



### ▶参考パネル設計要領(コネクタ搭載面)



梱包形態  
トレイ

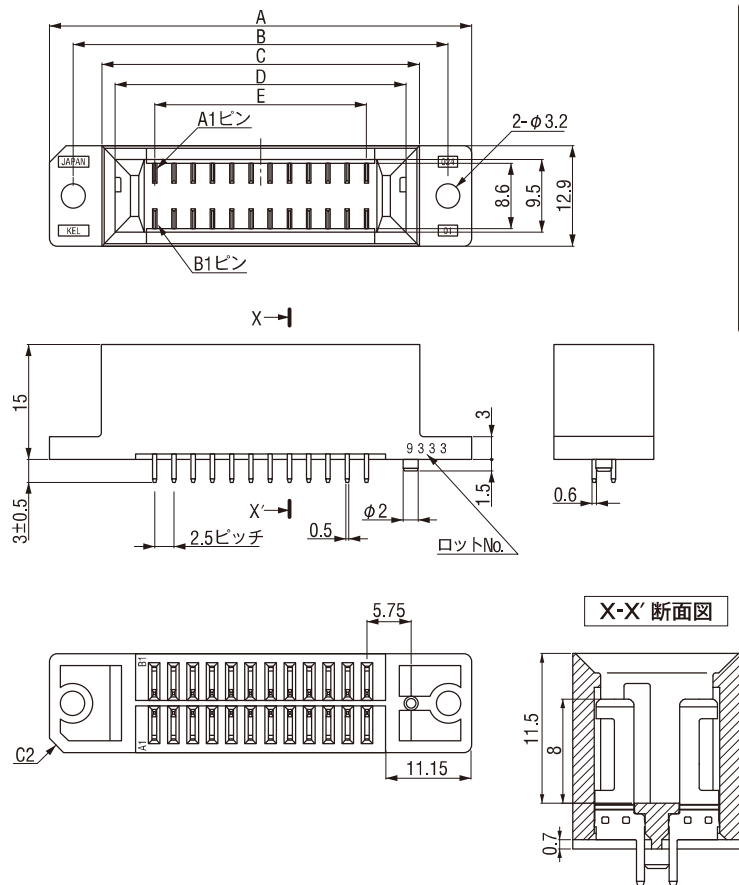
### ▶品名一覧/寸法表

極数	品名	A	B	C	D	E	梱包単位
4	FA01-004-□	36.0	25.5	12.5	5.7	2.5	108
6	FA01-006-□	38.5	28.0	15.0	8.2	5.0	108
8	FA01-008-□	41.0	30.5	17.5	10.7	7.5	96
10	FA01-010-□	43.5	33.0	20.0	13.2	10.0	96
12	FA01-012-□	46.0	35.5	22.5	15.7	12.5	84
14	FA01-014-□	48.5	38.0	25.0	18.2	15.0	84
16	FA01-016-□	51.0	40.5	27.5	20.7	17.5	72
18	FA01-018-□	53.5	43.0	30.0	23.2	20.0	72
20	FA01-020-□	56.0	45.5	32.5	25.7	22.5	72
22	FA01-022-□	58.5	48.0	35.0	28.2	25.0	72
24	FA01-024-□	61.0	50.5	37.5	30.7	27.5	60
26	FA01-026-□	63.5	53.0	40.0	33.2	30.0	60
28	FA01-028-□	66.0	55.5	42.5	35.7	32.5	60
30	FA01-030-□	68.5	58.0	45.0	38.2	35.0	60
32	FA01-032-□	71.0	60.5	47.5	40.7	37.5	60
34	FA01-034-□	73.5	63.0	50.0	43.2	40.0	48
38	FA01-038-□	78.5	68.0	55.0	48.2	45.0	48
40	FA01-040-□	81.0	70.5	57.5	50.7	47.5	48

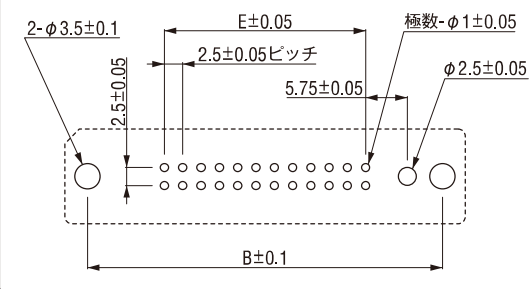
※本カタログに掲載された仕様は改良のため予告なく変更する場合があります。  
ご購入や基板設計を検討される場合は、別途当社の担当営業までご連絡下さい。

## FA11-□□□ (プラグ・基板側コネクタ)

単位: mm



### ▶参考基板設計要領(コネクタ搭載面)



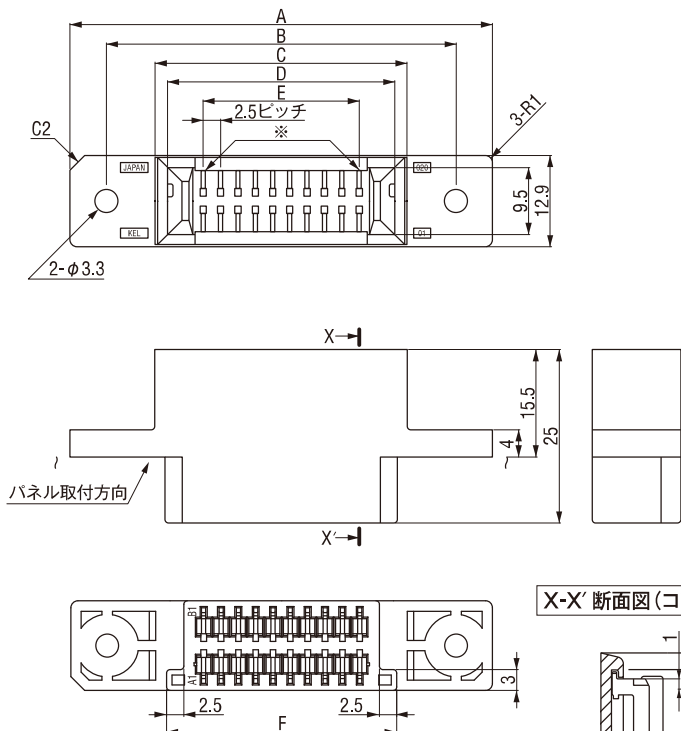
梱包形態  
ハイブ

### ▶品名一覧/寸法表

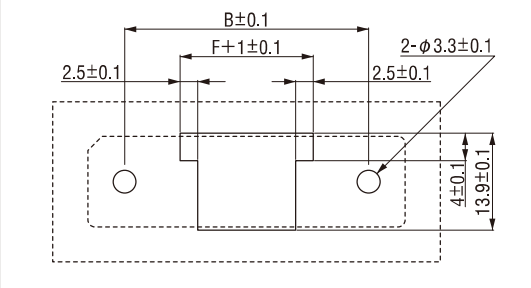
極数	品名	A	B	C	D	E	梱包単位
4	FA11-004	29.8	23.6	16.2	12.8	2.5	17
6	FA11-006	32.3	26.1	18.7	15.3	5.0	15
8	FA11-008	34.8	28.6	21.2	17.8	7.5	14
10	FA11-010	37.3	31.1	23.7	20.3	10.0	13
12	FA11-012	39.8	33.6	26.2	22.8	12.5	12
14	FA11-014	42.3	36.1	28.7	25.3	15.0	12
16	FA11-016	44.8	38.6	31.2	27.8	17.5	11
18	FA11-018	47.3	41.1	33.7	30.3	20.0	10
20	FA11-020	49.8	43.6	36.2	32.8	22.5	10
22	FA11-022	52.3	46.1	38.7	35.3	25.0	9
24	FA11-024	54.8	48.6	41.2	37.8	27.5	9
26	FA11-026	57.3	51.1	43.7	40.3	30.0	8
28	FA11-028	59.8	53.6	46.2	42.8	32.5	8
30	FA11-030	62.3	56.1	48.7	45.3	35.0	8
32	FA11-032	64.8	58.6	51.2	47.8	37.5	7
34	FA11-034	67.3	61.1	53.7	50.3	40.0	7
40	FA11-040	74.8	68.6	61.2	57.8	47.5	6

## FA12-□□□ (プラグ・ケーブル中継用コネクタ・ハウジング)

単位: mm



### ▶参考パネル設計要領(コネクタ搭載面)



梱包形態  
トレイ

### ▶品名一覧/寸法表

極数	品名	A	B	C	D	E	F	梱包単位
6	FA12-006	43.2	32.7	18.7	15.3	5.0	15.7	84
8	FA12-008	45.7	35.2	21.2	17.8	7.5	18.2	84
12	FA12-012	50.7	40.2	26.2	22.8	12.5	23.2	72
20	FA12-020	60.7	50.2	36.2	32.8	22.5	33.2	60
24	FA12-024	65.7	55.2	41.2	37.8	27.5	38.2	60
34	FA12-034	78.2	67.7	53.7	50.3	40.0	50.7	48
38	FA12-038	83.2	72.7	58.7	55.3	45.0	55.7	48
40	FA12-040	85.7	75.2	61.2	57.8	47.5	58.2	48

※活線位置はA1、An 2の2箇所です。  
(n=極数)

※本カタログに掲載された仕様は改良のため予告なく変更する場合があります。  
ご購入や基板設計を検討される場合は、別途当社の担当営業までご連絡下さい。